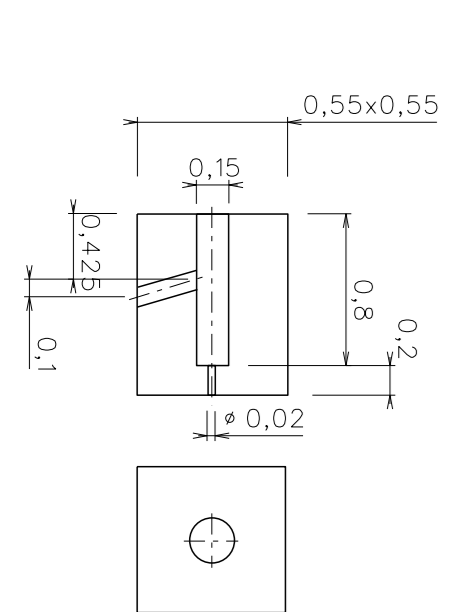
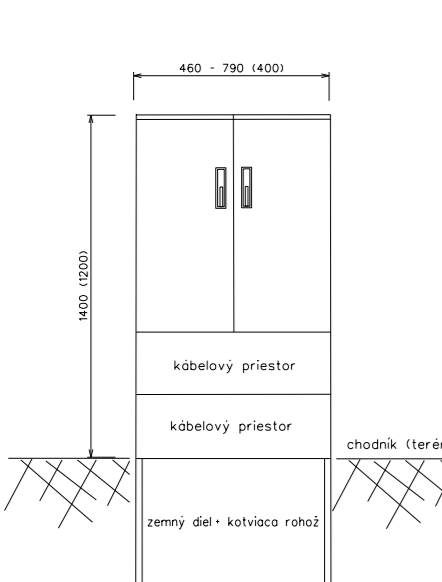


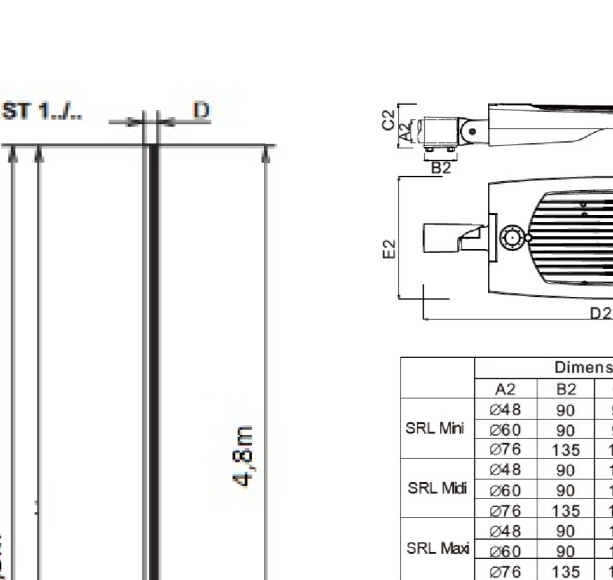
Betónový základ pre stožiar VO



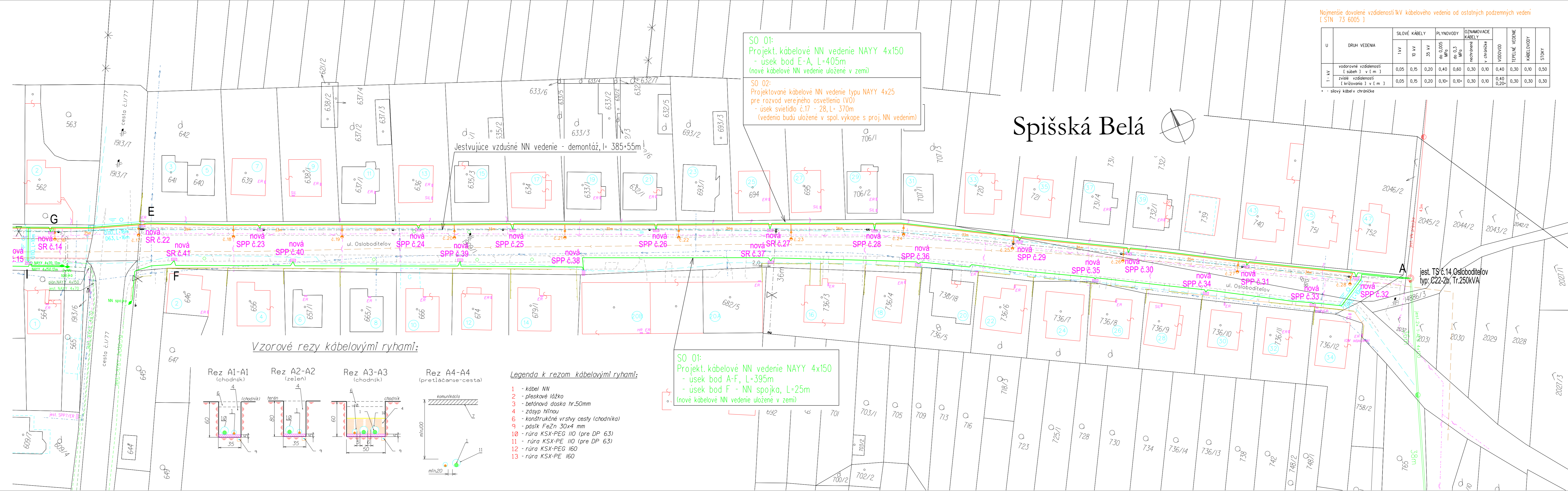
Pohľad na skriňu SR resp. SPP (úhaj v zátvarke platí pre typ SPP)



Pohľad na osvetľovací stožiar a svetidlo VO



Dimensions (mm)		A2	B2	C2	D2	E2
SRL Min	048	90	92	555	190	
SRL Max	048	90	97	555	190	
SRL Min	048	90	112	713	295	
SRL Max	048	90	119	713	295	
SRL Min	048	90	110	821	321	
SRL Max	048	90	115	821	321	
SRL Min	076	135	125	872	321	

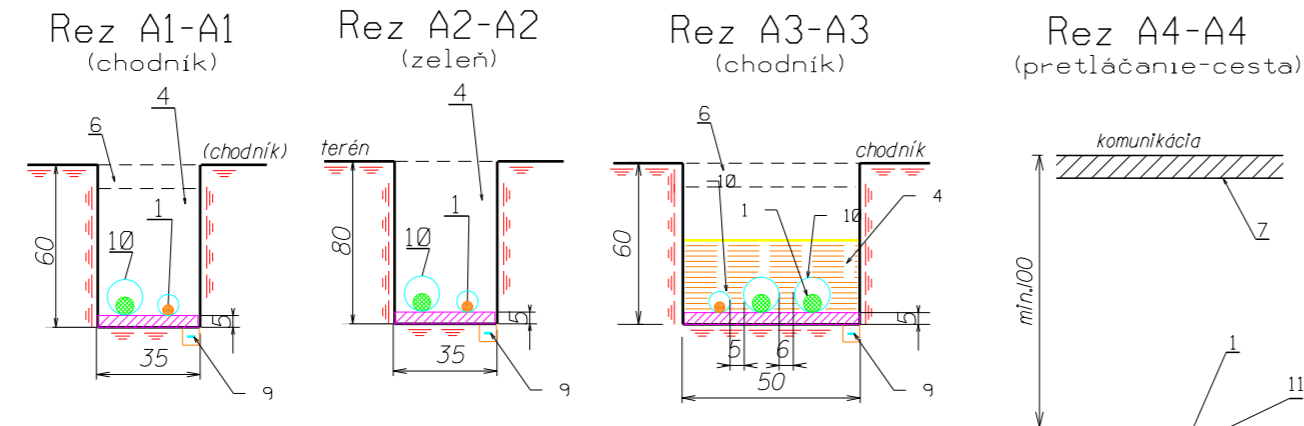


SO 01:
Projekt. kábelové NN vedenie NAYY 4x150
- úsek bod E-A, L=405m
(nové kábelové NN vedenie uložené v zemi)

SO 02:
Projektované kábelové NN vedenie typu NAYY 4x25
pre rozvod verejného osvetlenia (VO)
- úsek svietidlo č.17 - 28, L= 370m
(vedenia budú uložené v spol. výkope s proj. NN vedením)

SO 01:
Projekt. kábelové NN vedenie NAYY 4x150
- úsek bod A-F, L=395m
- úsek bod F - NN spojka, L=25m
(nové kábelové NN vedenie uložené v zemi)

Vzorové rezy kábelovými ryhami:



Legenda k rezom kábelovými ryhami:

- 1 - kábel NN
- 2 - pleskové lôžko
- 3 - betónová doska hr.50mm
- 4 - zásp hĺnou
- 5 - konštrukčné vrstvy cesty (chodníka)
- 6 - pásik FeZn 30x4 mm
- 7 - rúra KSX-PEG 110 (pre DP 63)
- 8 - rúra KSX-PE 110 (pre DP 63)
- 9 - rúra KSX-PEG 160
- 10 - rúra KSX-PE 160
- 11 - rúra KSX-PEG 160
- 12 - rúra KSX-PE 160
- 13 - rúra KSX-PE 160

Najmenšie dovolené vzdialenosti kV kábelového vedenia od ostatných podzemných vedení (STN 73 6005)

U	DRUH VEDENIA	SILOVÉ KÁBELY			PLYNOVODY		OZNAMOVACIE KÁBELY		VODOVOD	TEPELNÉ VEDENIE	KÁBELOVY	STOKY
		1kV	10 kV	35 kV	4x 0,005 Mpa	4x 0,3 Mpa	nechránené	chránené v chránke				
I - IV	vodorovné vzdialenosti [súbeh] v [m]	0,05	0,15	0,20	0,40	0,60	0,30	0,10	0,40	0,30	0,10	0,50
	zvislé vzdialenosti [krížovania] v [m]	0,05	0,15	0,20	0,10	0,10	0,30	0,10	0,40	0,20	0,30	0,30

- LEGENDA:
- projektované kábelové NN vedenie uložené v zemi
 - projektované kábelové vedenie pre VO uložené v zemi
 - jestvujúce kábelové NN vedenie
 - jestvujúce vzdušné NN vedenie
 - jestvujúce vzdušné NN vedenie určené na demontáž
 - jestvujúci podporný bod NN vedenia určený na demontáž
 - jestvujúci podporný bod vzdušného vedenia
 - projektovaná rozpoj. a ističia skriňa NN/prípojková skriňa
 - projektovaný stožiar (6m) so svetidlom (LED 35W) pre verejné osvetlenie

Inžinierske siete (zakreslené informatívne):

- vodovod PVS a.s.
- kanalizácia
- telekomunikačné vedenie
- STL plynovod SPP a.s.

Poznámka: Pred začatím výkopových prác je potrebné dať si presne vytyčiť dotknuté inžinierske siete!

NN: 3/PEN ~ 400/230 V 50 Hz TN-C
VO: 1/PEN ~ 230 V 50 Hz TN-C

Mapové podklady : Informačný systém katastra nehnuteľností © Úrad geodézie, kartografie a katastra Slovenskej republiky

ZODPOVEĎNÝ PROJEKTANT	Ing. Peter Mikita	SADA	
VEDÚCI PROJEKTANT	Ing. Peter Mikita		
PROJEKTANT	Ing. Peter Mikita		
VEDÚCI VÝHREBU	Ing. Martin Hajduk		
STAVEBNÍK	Východoslovenská distribučná a.s.		
MESTO STAVBY	Spišská Belá, okr. Kežmarok	STAVBA	PROJEKT PRE SK
NÁZOV STAVBY	Spišská Belá, ul. Tatranská, Osloboditeľov - kabelizácia NN vedenia a DP	ČÍSLO ZÁKAZY	IP-12215
		ČÍSLO VÝHREBU	10/2024
		FORMÁT	7x44
NÁZOV VÝHREBU	Situácia stavby - ul. Osloboditeľov	MERKA	1 : 500