

LEGENDA NOVONAVRHOVANÝCH INŽENIER. SÍŤÍ:

- SO 01 - HISTORIE KANALIZÁCIE
- SO 02 - SP. SÍŤOVÁ KANALIZÁCIA
- SO 03 - VEŘEJNÝ VODOVOD
- SO 04 - VEŘEJNÝ VODOVOD
- SO 05 - VEŘEJNÝ VODOVOD
- SO 06 - VEŘEJNÝ VODOVOD
- SO 07 - VEŘEJNÝ VODOVOD
- SO 08 - VEŘEJNÝ VODOVOD
- SO 09 - VEŘEJNÝ VODOVOD
- SO 10 - VEŘEJNÝ VODOVOD
- SO 11 - VEŘEJNÝ VODOVOD
- SO 12 - VEŘEJNÝ VODOVOD
- SO 13 - VEŘEJNÝ VODOVOD
- SO 14 - VEŘEJNÝ VODOVOD
- SO 15 - VEŘEJNÝ VODOVOD
- SO 16 - VEŘEJNÝ VODOVOD
- SO 17 - VEŘEJNÝ VODOVOD
- SO 18 - VEŘEJNÝ VODOVOD
- SO 19 - VEŘEJNÝ VODOVOD
- SO 20 - VEŘEJNÝ VODOVOD
- SO 21 - VEŘEJNÝ VODOVOD
- SO 22 - VEŘEJNÝ VODOVOD
- SO 23 - VEŘEJNÝ VODOVOD
- SO 24 - VEŘEJNÝ VODOVOD
- SO 25 - VEŘEJNÝ VODOVOD
- SO 26 - VEŘEJNÝ VODOVOD
- SO 27 - VEŘEJNÝ VODOVOD
- SO 28 - VEŘEJNÝ VODOVOD
- SO 29 - VEŘEJNÝ VODOVOD
- SO 30 - VEŘEJNÝ VODOVOD
- SO 31 - VEŘEJNÝ VODOVOD
- SO 32 - VEŘEJNÝ VODOVOD
- SO 33 - VEŘEJNÝ VODOVOD
- SO 34 - VEŘEJNÝ VODOVOD
- SO 35 - VEŘEJNÝ VODOVOD
- SO 36 - VEŘEJNÝ VODOVOD
- SO 37 - VEŘEJNÝ VODOVOD
- SO 38 - VEŘEJNÝ VODOVOD
- SO 39 - VEŘEJNÝ VODOVOD
- SO 40 - VEŘEJNÝ VODOVOD
- SO 41 - VEŘEJNÝ VODOVOD
- SO 42 - VEŘEJNÝ VODOVOD
- SO 43 - VEŘEJNÝ VODOVOD
- SO 44 - VEŘEJNÝ VODOVOD
- SO 45 - VEŘEJNÝ VODOVOD
- SO 46 - VEŘEJNÝ VODOVOD
- SO 47 - VEŘEJNÝ VODOVOD
- SO 48 - VEŘEJNÝ VODOVOD
- SO 49 - VEŘEJNÝ VODOVOD
- SO 50 - VEŘEJNÝ VODOVOD

REŠÍ STAVBA IBV NA PÍLE, SPIŠSKÁ BELÁ

LEGENDA EXISTUJÍCICH SÍŤÍ:

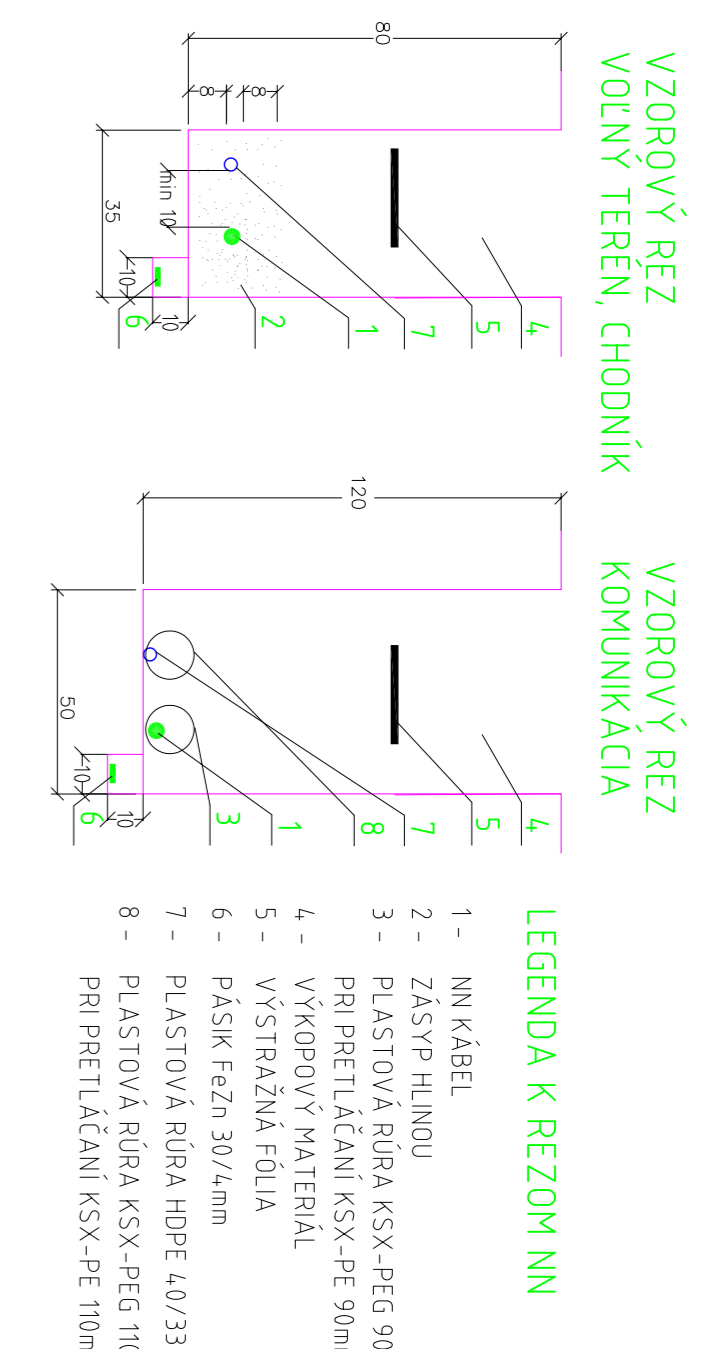
- EXISTUJÚCE NADZEMNÉ VN VEDENIE
- EXISTUJÚCE NADZEMNÉ NN VEDENIE
- EXISTUJÚCI VODOVOD

LEGENDA NAVRHOVANÝCH SÍŤÍ:

- SO 01 SILNODRŽOVÉ ELEKTRICKÉ ROZVODY
- NAVHROVANÉ PODZEMNÝ NN KÁBEL, ÚSEK 01
- NAVHROVANÁ SKRIŇA SR, SPP6
- NAVHROVANÁ OPTO CHRÁŇKA, ÚSEK 02

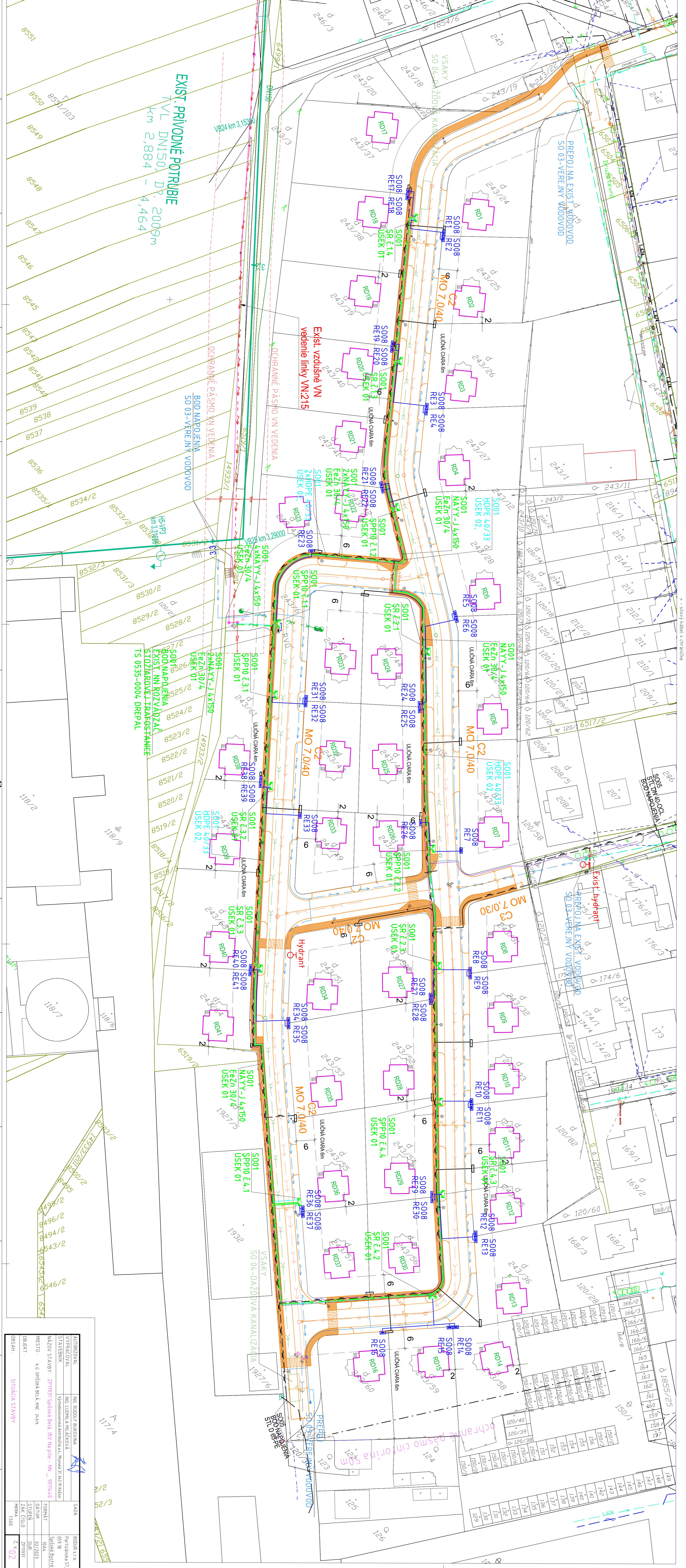
Najmenšie dovolené vzdialenosti 1kV a 22kV káblového vedenia od ostatných podzemných vedení (STIN 73 6005)

U	DRUH VEDENIA	Silové káble	Pripojovky	Oporné káble	Vodovod	Teplotné vedenie	Káblovody	Stoky
1kV	vodorovné vzdialenosti	silových (m)	0,05	0,15	0,20	0,40	0,60	0,30
		krížovane (m)	0,05	0,15	0,20	0,40	0,60	0,30
22kV	vodorovné vzdialenosti	silových (m)	0,20	0,20	0,20	0,40	0,80	0,30
		krížovane (m)	0,20	0,20	0,20	0,40	0,80	0,30



3/PEN AC 400/230V 50HZ. TN-C

ODCHRANA PRED ÚRAZOM ELEKTRICKYM PRUDOM:
 BEZPEČNOSTNÉ OPATRENIA VN (STIN EN 50522, STIN EN 61936-1)
 ochrana pred priamym dotykom - umiestnením mimo dosahu
 ochrana pred nepriamym dotykom - uzamčením
 ODCHRANENIE OPATRENIA NN (STIN 33 2000-4-4.1)
 -samostatné odpojovacie napájania
 -dvojité alebo zosilnené izolácie



OPIS STAVBY

STAVBA: STAVBA STAVBY

OBJEKT: STAVBA STAVBY

OBŠAH: STAVBA STAVBY

12

EXIST. PRÍVODNÉ POTRUBIE

TVL DN150 D. 2009m

km 2,884 - 4,464

1

2

3

4

5

6

7

8

9

10

11

12

13

14