

Nebus Ján ., Školská 670/14, 059 07 Lendak

V Lendaku 06.10.2020

Mesto Spišská Belá	
Dátum:	09 -10- 2020
Číslo záznamu:	Číslo spisu:
MúPb - 2020/9353	
Prílohy:	Vybavuje:

Mestské zastupiteľstvo

Petzvalova 18

059 01 Spišská Belá

**V e c : Žiadosť o úpravu výmery prenajatej poľnohospodárskej pôdy výšky nájmu v k.ú. Lendak**

Horeuvedený Ján Nebus ako nájomca poľnohospodárskej pôdy v k.ú. Lendak, lokalita pod Kicorou ,vás v nadväznosti na to ,že z prenajatej výmery poľ. pôdy **21,12 ha** , v skutočnosti kvôli porasteniu pozemku stromami využívam a aj beriem dotácie na výmeru 18,80 ha žiadam o opravu výmery prenajatej plochy na 18,80 ha.

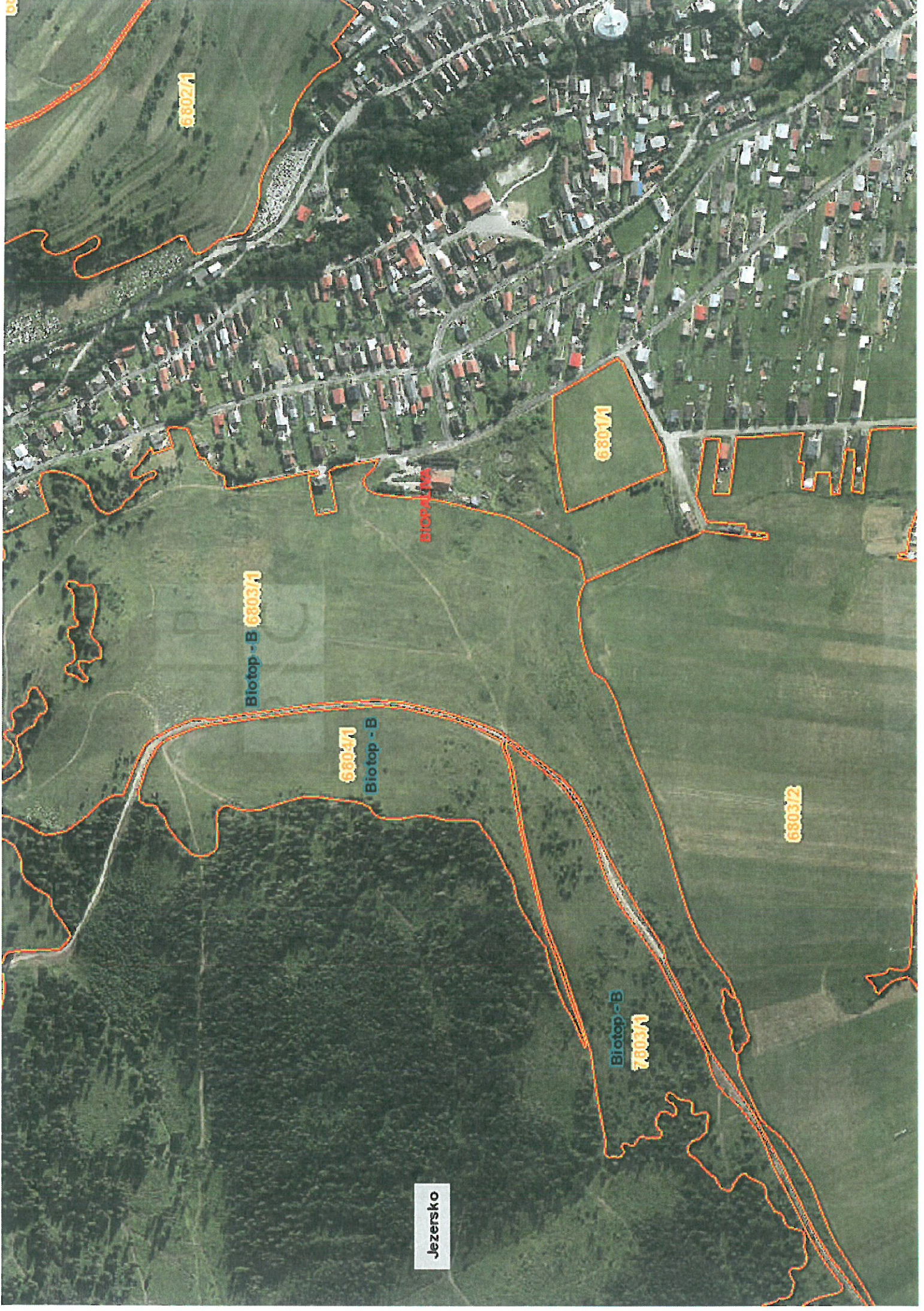
Zároveň keďže daný pozemok možno využiť len pre účely spásania ( značná svahovitosť a porastenosť stromovým aj krovinatým porastom) vás žiadam aj o prehodnotenie výšky nájmu z doterajších 121,50 EUR / ha na **50 EUR /ha ( maximálne 75 EUR /ha )** ako platím aj za lúky ktoré mám od vás v prenájme a tie mám možnosť aj kosiť .

V prípade že mojej žiadosti nevyhoviete budem nútený prenajatý pozemok vám vrátiť.

Za vybavenie mojej žiadosti vopred ďakujem







680211

680111

680312

Biotop - B  
680311

680411

Biotop - B

Biotop - B  
760311

Jezersko

BIOPT 111



Číslo riadku	Lokalita	Skrátený kód dielu	Por. č. užívanej výmery	Parcela	Kód kultúry	Kód plodiny	Názov plodiny	Výmera kultúrneho dielu	Výmera SAPS (0.3ha a viac)	Výmera parcely	ANC Kategória	ANC Výmera v type
1	Rakúsky	0201/1	1 A	1 A	OP	828	Zemiaky konzumné (skoré)	137,53	1,12	0,37	H2	1,12
2	Rakúsky	0201/1	1 B	1 B	OP	108	Ovos siaty	137,53		0,35		
3	Rakúsky	0201/1	1 C	1 C	OP	106	Jačmeň jarný	137,53		0,38		
4	Jezersko	4601/1	1 A	1 A	TTP	654	Trvalý trávny porast	7,66	7,3	7,3	H1	7,3
5	Jezersko	4602/1	1 A	1 A	TTP	654	Trvalý trávny porast	27,05	5,11	5,11	H1	5,11
6	Jezersko	4602/1	2 B	2 B	TTP	654	Trvalý trávny porast	27,05	4,56	4,56	H1	4,56
7	Jezersko	4602/1	3 C	3 C	TTP	654	Trvalý trávny porast	27,05	0,38	0,38	H1	0,38
8	Jezersko	4609/1	1 A	1 A	TTP	654	Trvalý trávny porast	0,4	0,4	0,4	H1	0,4
9	Jezersko	4701/1	1 A	1 A	TTP	654	Trvalý trávny porast	0,51	0,51	0,51	H1	0,51
10	Jezersko	4702/1	1 A	1 A	TTP	654	Trvalý trávny porast	3,09	2,35	2,35	H1	2,35
11	Jezersko	4801/1	1 A	1 A	TTP	654	Trvalý trávny porast	105,42	38,14	38,14	H1	38,14
12	Jezersko	4801/1	2 B	2 B	TTP	654	Trvalý trávny porast	105,42	0,36	0,36	H1	0,36
13	Jezersko	4801/1	3 C	3 C	TTP	654	Trvalý trávny porast	105,42	1,57	1,57	H1	1,57
14	Jezersko	4801/1	4 D	4 D	TTP	654	Trvalý trávny porast	105,42	0,34	0,34	H1	0,34
15	Jezersko	4801/1	5 E	5 E	TTP	654	Trvalý trávny porast	105,42	0,34	0,34	H1	0,34
16	Jezersko	4801/1	6 F	6 F	TTP	654	Trvalý trávny porast	105,42	2,46	2,46	H1	2,46
17	Jezersko	4802/1	1 A	1 A	TTP	654	Trvalý trávny porast	0,77	0,77	0,77	H1	0,77
18	Jezersko	4823/1	1 A	1 A	TTP	654	Trvalý trávny porast	2,45	2,45	2,45	H1	2,45
19	Jezersko	4831/1	1 A	1 A	TTP	654	Trvalý trávny porast	0,88	0,88	0,88	H1	0,88
20	Jezersko	4833/1	1 A	1 A	TTP	654	Trvalý trávny porast	1,23	1,23	1,23	H1	1,23
21	Jezersko	4901/9	1 A	1 A	OP	106	Jačmeň jarný	27,67	0,35	0,35	H1	0,35
22	Jezersko	5625/1	1 A	1 A	TTP	654	Trvalý trávny porast	0,31	0,3	0,3	H1	0,3
23	Jezersko	5806/1	1 A	1 A	TTP	654	Trvalý trávny porast	16,05	0,32	0,32	H1	0,32
24	Jezersko	6717/1	1 A	1 A	TTP	654	Trvalý trávny porast	0,71	0,71	0,71	H1	0,71
25	Jezersko	6803/1	1 A	1 A	TTP	654	Trvalý trávny porast	15,65	15,65	15,65	H1	15,65
26	Jezersko	6817/1	1 A	1 A	TTP	654	Trvalý trávny porast	0,66	0,66	0,66	H1	0,66
27	Jezersko	6820/1	1 A	1 A	TTP	654	Trvalý trávny porast	1,34	1,34	1,34	H1	1,34
28	Jezersko	6821/1	1 A	1 A	TTP	654	Trvalý trávny porast	0,44	0,44	0,44	H1	0,44
29	Jezersko	6822/1	1 A	1 A	TTP	654	Trvalý trávny porast	1,63	1,63	1,63	H1	1,63
30	Jezersko	6903/5	1 A	1 A	OP	828	Zemiaky konzumné (skoré)	3,65	0,72	0,37	H1	0,72
31	Jezersko	6903/5	1 A	1 A	OP	106	Jačmeň jarný	3,65		0,35		
32	Jezersko	6906/2	1 A	1 A	TTP	654	Trvalý trávny porast	24,1	0,55	0,55	H1	0,55
33	Jezersko	6908/1	1 A	1 A	TTP	654	Trvalý trávny porast	5,18	0,35	0,35	H1	0,35
34	Jezersko	7902/1	1 A	1 A	TTP	654	Trvalý trávny porast	11,99	0,66	0,66	H1	0,66
35	Jezersko	7903/1	1 A	1 A	TTP	654	Trvalý trávny porast	0,3	0,3	0,3	H1	0,3
36	Jezersko	7904/1	1 A	1 A	TTP	654	Trvalý trávny porast	0,61	0,61	0,61	H1	0,61
37	Jezersko	7906/1	1 A	1 A	TTP	654	Trvalý trávny porast	0,46	0,46	0,46	H1	0,46

18,80 ha





Úrad geodézie, kartografie a katastra Slovenskej republiky  
**VÝPIS Z KATASTRA NEHNUTEĽNOSTÍ**

Okres: Kežmarok  
Obec: SPIŠSKÁ BELÁ  
Katastrálne územie: Strážky

Vytvorené cez katastrálny portál

Dátum vyhotovenia 02.10.2020  
Čas vyhotovenia: 09:33:23

**VÝPIS Z LISTU VLASTNÍCTVA č. 11**

ČASŤ A: MAJETKOVÁ PODSTATA

**PARCELY registra "C" evidované na katastrálnej mape**

Parcelné číslo	Výmera v m2	Druh pozemku	Spôsob využ. p.	Umiest. pozemku	Právny vzťah	Druh ch.n.
24	1581	zastavaná plocha a nádvorie	22	1		, 204

PLOMBA VYZNAČENÁ NA ZÁKLADE Z - 1676/2020

Legenda:

Spôsob využívania pozemku:

22 - Pozemok, na ktorom je postavená inžinierska stavba - cestná, miestna a účelová komunikácia, lesná cesta, poľná cesta, chodník, nekryté parkovisko a ich súčasť

Druh chránenej nehnuteľnosti:

204 - Ochranné pásmo nehnuteľnej kultúrnej pamiatky, pamiatkovej rezervácie alebo pamiatkovej zóny

Umiestnenie pozemku:

1 - Pozemok je umiestnený v zastavanom území obce

ČASŤ B: VLASTNÍCI A INÉ OPRÁVNENÉ OSOBY

Por. číslo Príezvisko, meno (názov), rodné priezvisko, dátum narodenia, rodné číslo (IČO) a Spoluvlastnícky podiel miesto trvalého pobytu (sídlo) vlastníka

Účastník právneho vzťahu:	Vlastník	
1 Čs.štát-Št.majetok		1 / 1

Identifikátor :

Titul nadobudnutia HZ c. 1/1966-11/66,  
Titul nadobudnutia Rozhod. č. PÚ-07/0717-19/5948/KOW o vyhlásení ochranného pásma Z 1646/07 - 3/08

ČASŤ C: ŤARCHY

Bez zápisu.

Iné údaje:

Bez zápisu.

Poznámka:

Bez zápisu.