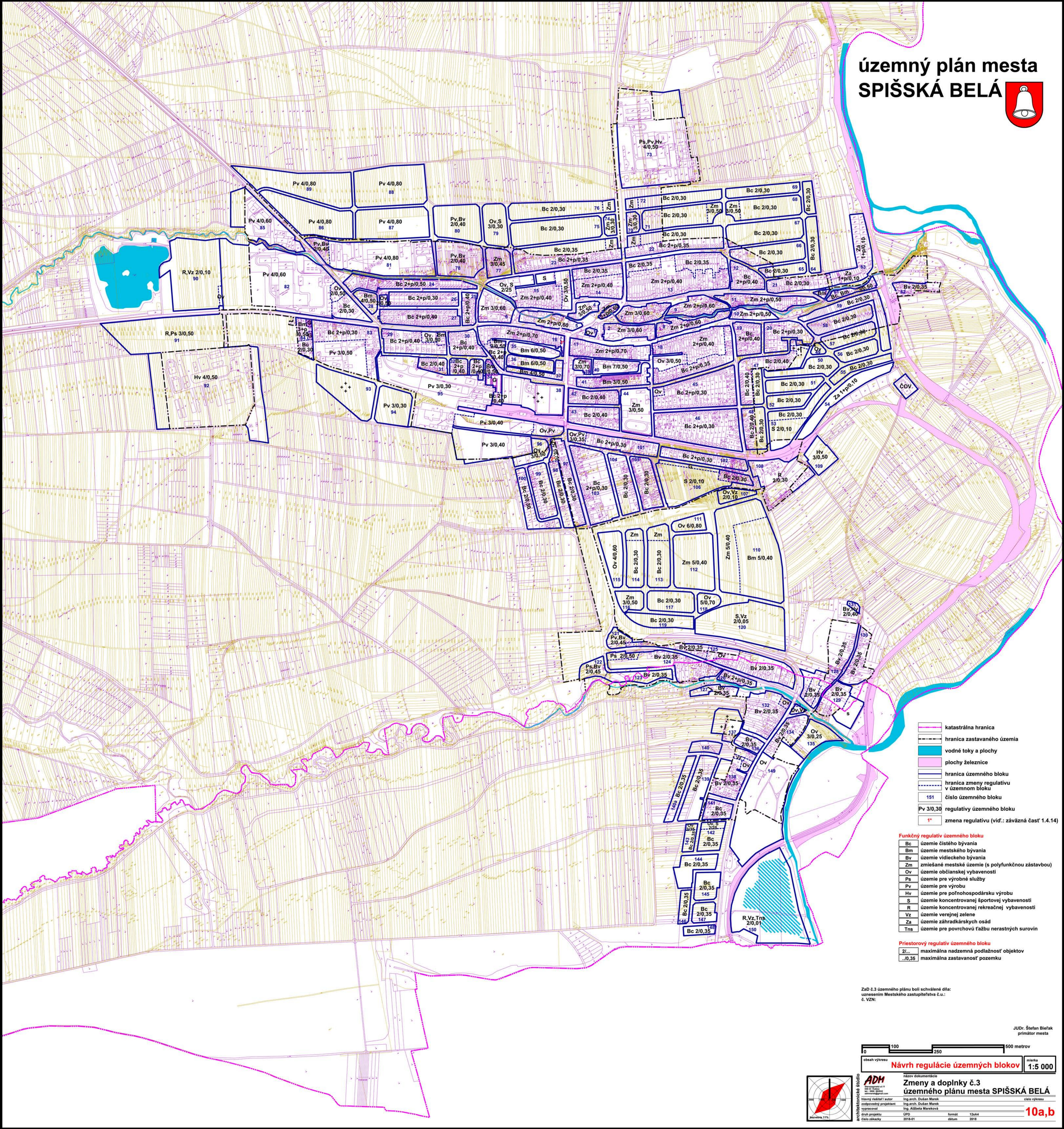


územný plán mesta SPIŠSKÁ BELÁ



- katastrálna hranica
- hranica zastavaného územia
- vodné toky a plochy
- plochy železnice
- hranica územného bloku
- hranica zmeny regulatívu v územnom bloku
- číslo územného bloku
- regulatív územného bloku
- zmena regulatívu (vid': záväzná časť 1.4.14)

- Funkčný regulatív územného bloku**
- Bc územie čistého bývania
 - Bm územie mestského bývania
 - Bv územie vidieckeho bývania
 - Zm zmiešané mestské územie (s polyfunkčnou zástavbou)
 - Ov územie občianskej vybavenosti
 - Ps územie pre výrobné služby
 - Pv územie pre výrobu
 - Hv územie pre poľnohospodársku výrobu
 - S územie koncentrovanej športovej vybavenosti
 - R územie koncentrovanej rekreačnej vybavenosti
 - Vz územie verejnej zelene
 - Za územie záhradkárskeho osád
 - Tns územie pre povrchovú ťažbu nerastných surovín

- Priestorový regulatív územného bloku**
- Z/... maximálna nadzemná podlažnosť objektov
 - _J0,35 maximálna zastavanosť pozemku

ZaD č.3 územného plánu boli schválené dňa:
uznesením Mestského zastupiteľstva č.ú.:
č. VZN:

JUDr. Štefan Bieľak
primátor mesta



obeah výkresu **Návrh regulácie územných blokov** mierka **1:5 000**

architektonické štúdio **ADM**

hlavný riaditeľ/autor: Ing. arch. Dušan Marek
 zodpovedajúci projektant: Ing. arch. Dušan Marek
 vypracoval: Ing. Alžbeta Marešková
 dňa: 2018-01-11

číslo výkresu **10a,b**