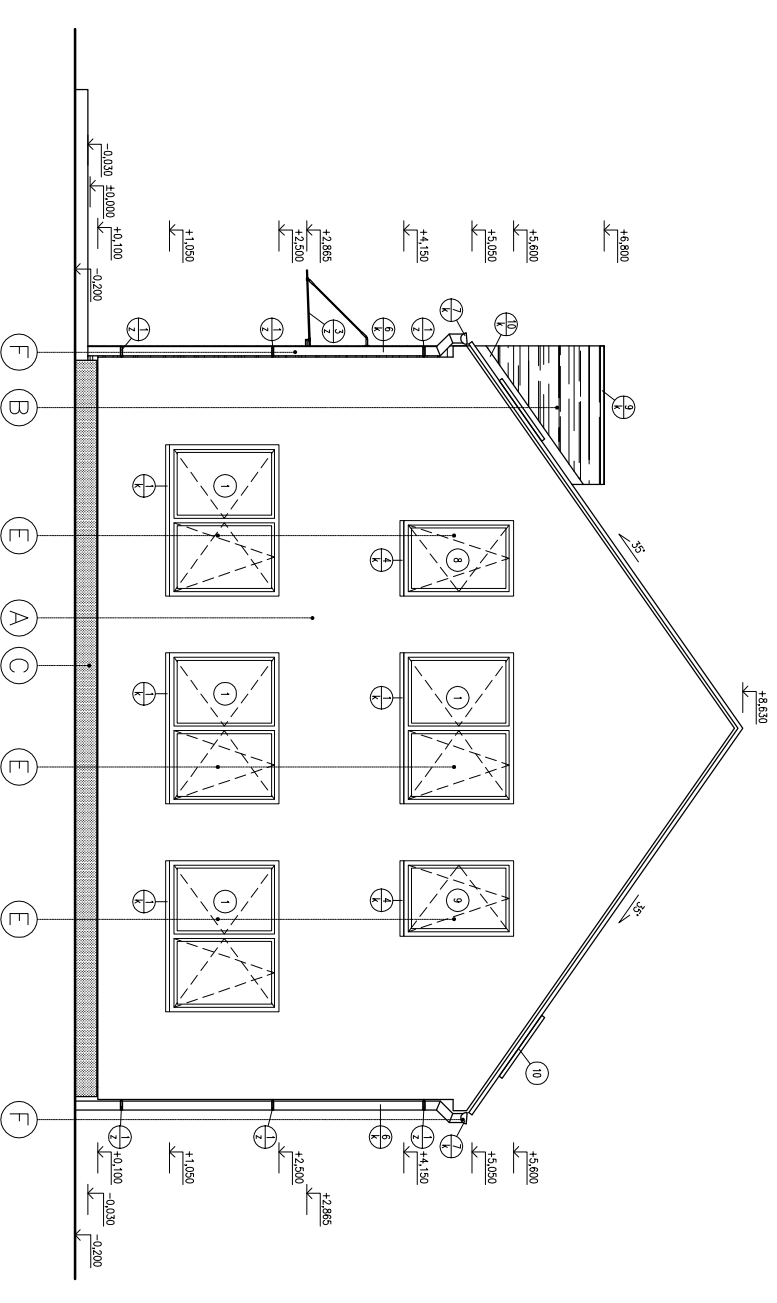


POHĽAD JUHOVÝCHODNÝ



POHĽAD JUHOZÁPADNÝ

LEGENDA POLOŽIEK A PОВRCHOVÝCH ÚPRAV:

- (A) – FASÁDA – EXTERIÉROVÁ TENKOVRSŤOVÁ OMIETKA, RYHOVANÁ, ZRNO 2 mm – FARBA BIELA
- (B) – ODVETRAMÁ FASÁDA – EXTERIÉROVÝ FASÁDNÝ OBKLAD (FunderMax, Trespa a pod.) – FARBA PODĽA VÝBERU INVESTORA
- (C) – SOKEL – EXTERIÉROVÁ SOKLOVÁ OMIETKA – FARBA ŠEDA
- (D) – STRECHA – PLECHOVÁ STREŠNÁ KRÝTINA HLADKÁ SO STOLATOU DRAŽKOU – FARBA ŠEDA
- (E) – VÝPLNE OKENNÝCH A DVERNÝCH OTVOROV SO ZASKLENÍM IZOLAČNÝM TROUSKLOM – FARBA RÁMOV ŠEDA
- (F) – KLAMPIARSKÉ VÝROBKY A STREŠNÉ PRVKY – POPŮLSTOVANÝ PLECH – FARBA SVETLOŠEDA

POZNÁMKY:

- Stavebné práce realizovať podľa platných STN a technologických predpisov aplikovaných stavebných hmotí a materiálov.
- Konkrétne špecifikácie povrchových úprav upresniť s investorm.
- Pred výrobou a osadením výplní otvorov, stolárskych a klampiár. výrobkov je potrebné premerať rozmery otvorov a súvis. konštrukcií.
- Všetky rozmery kontrolovať počas priebehu prác na stavbe.
- Všetky stavebné úpravy a prestupy konštrukcií kontrolovať a koordinovať s výkresmi jednotlivých profesií.
- Pri aplikácii povrchových úprav dodržať tech. predstávy v závislosti od aplikovaných hmotí a technológií podľa pokynov výrobcu.
- Zabezpečiť BOZP na stavbeisku.

±0,000=1.NP=6,35,05m n.m.

| | | | | |
|-------------------------------|--|-------------------------|-------------------|-----------------|
| AUTOR | VYPRACOVANÝ | ZODP. PROJEKTANT | | |
| Ing. Marek Gmitro | Ing. Róbert Heredoš | Ing. Marek Gmitro | | |
| Ing. Róbert Heredoš | | | | |
| INVESTOR: | Mesto Spišská Belá, Peľzvdova 18, 039 01 Spišská Belá | | | |
| NÁZOV A MIESTO STAVBY: | KOMUNITNÉ CENTRUM SPIŠSKÁ BELÁ Spišská Belá, parc. č. 1856/4, 1856/1, k.ú. Spišská Belá | | | |
| OBJEKT – časť: | ASR | ARCHITEKTÚRA | | |
| SO.01 | | | MIERKA | 1:100 |
| OBSAH VÝKRESU: | POHĽAD JUHOVÝCHODNÝ A JUHOZÁPADNÝ | | VÝKRES Č.: | PARÉ Č.: |
| | | | 10 | |

PODĽA ZÁKONA O AUTORSKÝCH PRÁVACH JE BEZ SŮHLASU AUTORA ZAKÁZANÉ AKÉKOLYVEK ŠÍRENIE, ALEBO KOPÍROVANIE TEJTO PROJEKTOVEJ DOKUMENTÁCIE. INVESTOR NADOBŮDA VLASTNÍCKE PRÁVO K TOVARU AŽ PO ÚPLNOM ZAPLATENÍ CENY ZA TÚTO PROJEKTOVÚ DOKUMENTÁCIU. INVESTOR NESMIE AŽ DO ÚPLNÉHO ZAPLATENIA KŮPNEJ CENY ZA TÚTO PROJEKTOVÚ DOKUMENTÁCIU AKOKOLYVEK POUŽÍŤ.